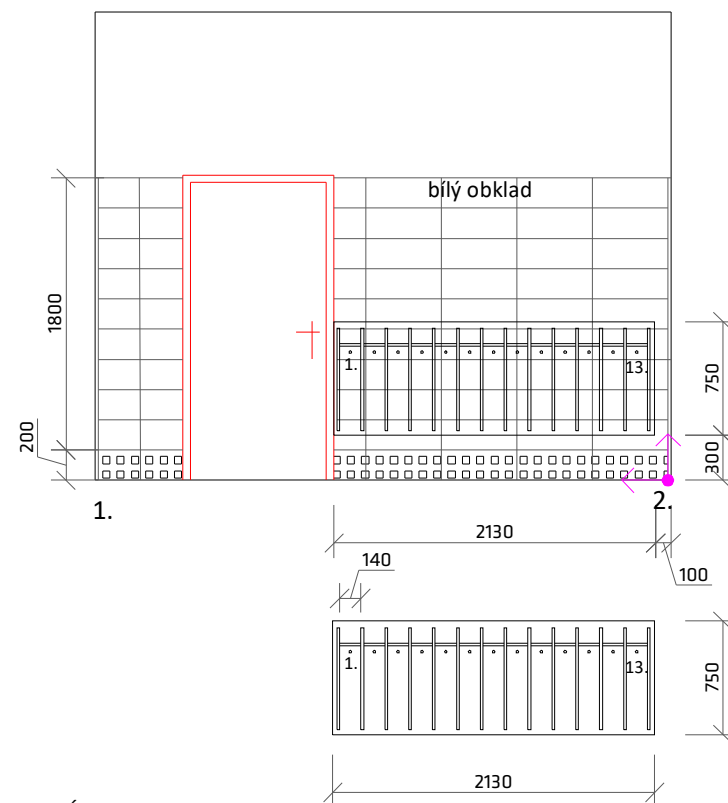
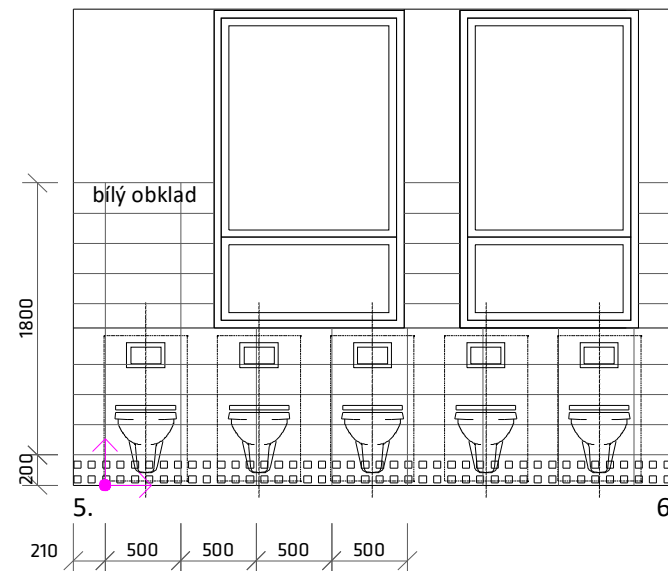


LEGENDA:

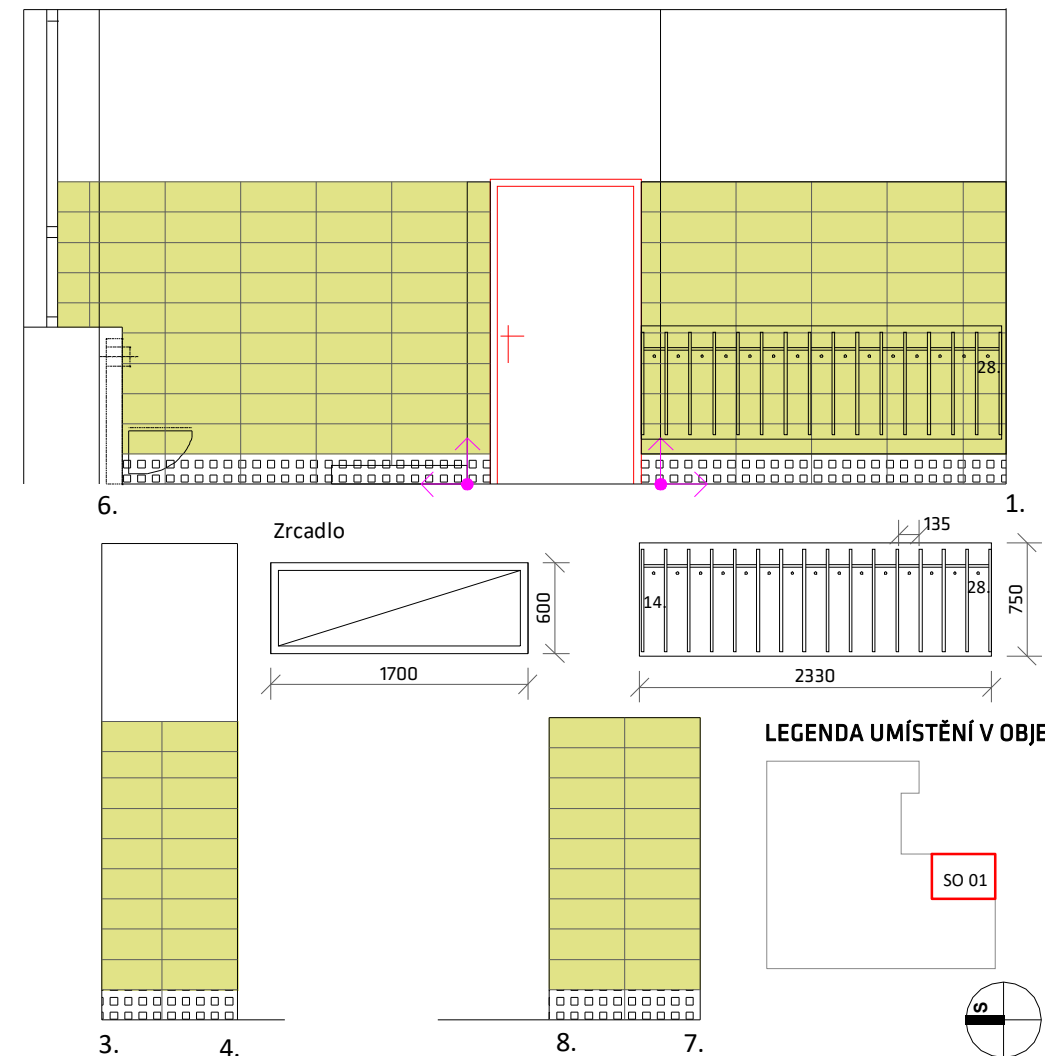
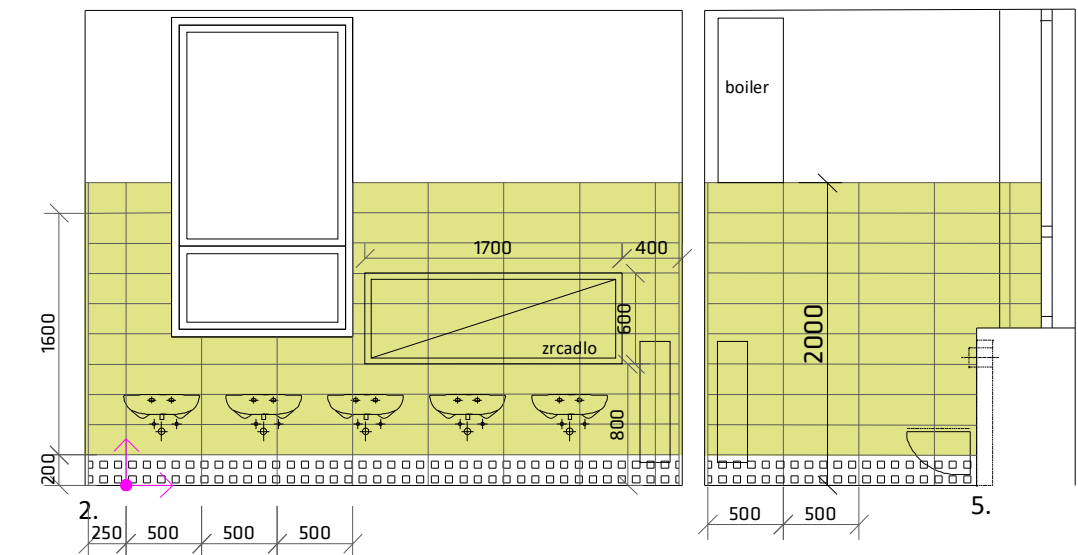
- Obklad zelená 20x50 cm, lesk
- Dekor zelená 20x50 cm, lesk
- Obklad bílá white 20x50 cm, lesk
- Dlažba, odstín slonová kost, 45 x 45 cm matná (R10)
- Akustický pohled z heraklitových desek s krytou nosnou konstrukcí
- ZAČÁTEK KLADENÍ
- SPÁROVACÍ HMOTA OBKLAD - STŘÍBRNOŠEDÁ
- SPÁROVACÍ HMOTA DLAŽBA - ŠEDÁ STŘEDNÍ



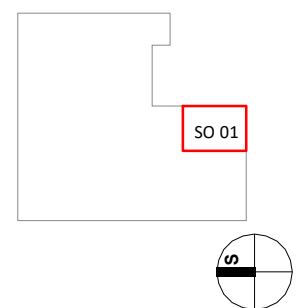
POZNÁMKY:

PŘED ZAPOČETÍM KLADEČSKÝCH PRACÍ NUTNO PROSTOR DOMĚŘIT, PŘÍPADNÉ ODCHYLKY NUTNO OZNÁMIT ZODP. PROJEKTANTOVI A KLADEČSKÉ PLÁNY UPRAVIT

Ilustrační foto



LEGENDA UMÍSTĚNÍ V OBJEKTU:



NÁZEV STAVBY:	MŠ Oldřichovice Ves, č.p. 208 - oprava sociálního zařízení	DATUM:	05/2019
INVESTOR:	Statutární město Třinec, Jablunkovská 160, 739 61 Třinec	FORMÁT:	A3
OBEC:	Oldřichovice p. č. st. 393/1 K.Ú.: Oldřichovice u Třince (710032)	AUTORIZACE:	
HL. ARCHITEKT	Ing. arch. Marek Pyszko	nodum atelier - na,s.r.o. Nádražní 49, 739 91 Jablunkov IČ: 29462525 www.nodum.cz	VÝKRES Č.: D.1.4.b.05
VED. PROJEKTANT	Milan Czudek		
VYPRACOVAL	Ing. arch. Eva Hudzieczková		
STUPEŇ	Dokumentace pro provádění stavby(DPS)	MĚRÍTKO:	1:50
NÁZEV VÝKRESU:	KLADÉČSKÝ PLÁN - SO 01		